

¿Qué son los Cómputos de Circunscripción?

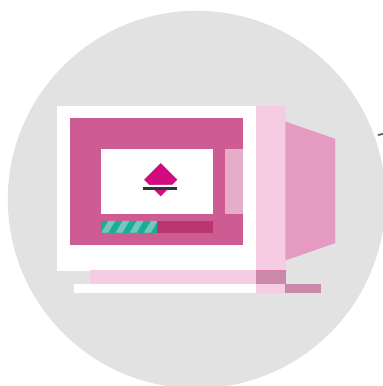


Cómputo de circunscripción plurinominal

Es la suma que realiza cada uno de los consejos locales con residencia en las capitales designadas cabecera de circunscripción, a fin de determinar la votación obtenida en la elección de diputaciones por el Principio de Representación Proporcional en la propia circunscripción.

Consejo Local Cabecera de Circunscripción 8 de julio

Los consejos locales celebrarán sesión a partir del domingo siguiente al día de la Jornada Electoral.



Una vez realizados los cómputos, se procederá a realizar el cómputo de la votación para las listas regionales de diputaciones electas, según el Principio de Representación Proporcional.

Referencia:

Artículo 322 y 323 de la Ley General de Instituciones y Procedimientos Electorales. Proceso Electoral Federal 2017 - 2018