

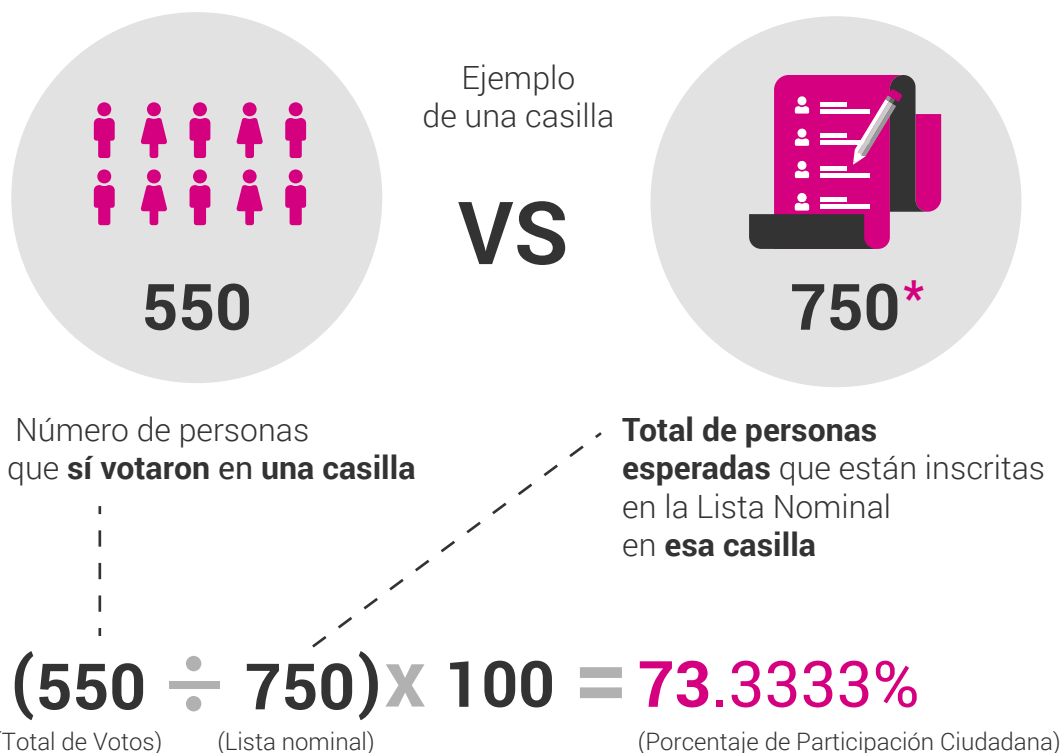
Participación Ciudadana

Es el total de ciudadanos que votaron con base en la **Lista Nominal de las Actas Computadas**.

Lista Nominal: Relación de ciudadanos inscritos en el Padrón Electoral con credencial vigente para ejercer su derecho para votar.



¿Cómo se obtiene el porcentaje de participación ciudadana?



***Artículo 253, Numeral 3 de la LGIPE .**

En toda sección electoral por cada 750 electores o fracción se instalará una casilla para recibir la votación de los ciudadanos residentes en la misma; de ser dos o más se colocarán en forma contigua y se dividirá la lista nominal de electores en orden alfabético.