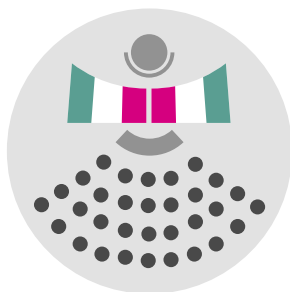


Cargos a elegir

Cargos que se renovarán
en las próximas **Elecciones
Federales del 2018.**

500
**Diputaciones
Federales**

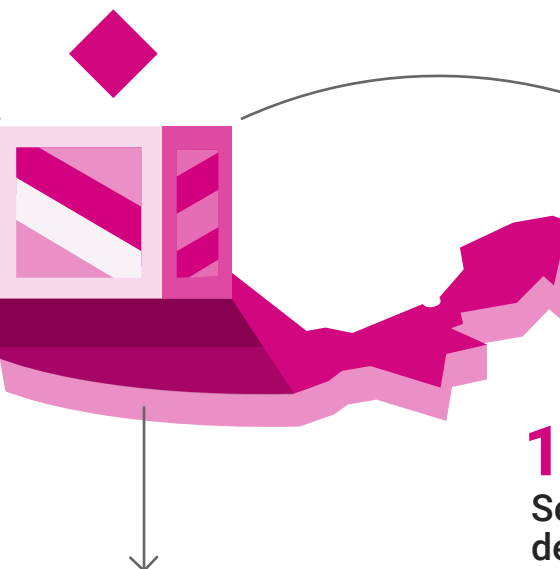


300 **Mayoría Relativa**

Las o los candidatos que obtengan mayor cantidad de votos directos, en cada uno de los 300 distritos electorales en que se divide el país.

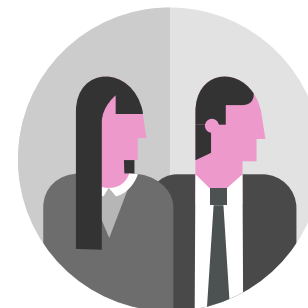
200 **Representación Proporcional**

Se asignan 40 diputaciones en cada una de las 5 circunscripciones*, de acuerdo a los votos obtenidos por cada Partido Político.



1
**Presidencia
de la República**

128
**Senadurías
de la República**



64 **Mayoría Relativa**

Obtienen 2 senadurías los PP¹ o CI² con más votos en cada una de las 32 entidades federativas.

32 **Representación Proporcional**

Son asignadas a cada uno de los partidos políticos que obtengan al menos el 3% de la votación válida emitida.

32 **Primera Minoría**

Son asignadas a los partidos políticos o candidaturas independientes que obtengan el segundo lugar por cada entidad federativa.