

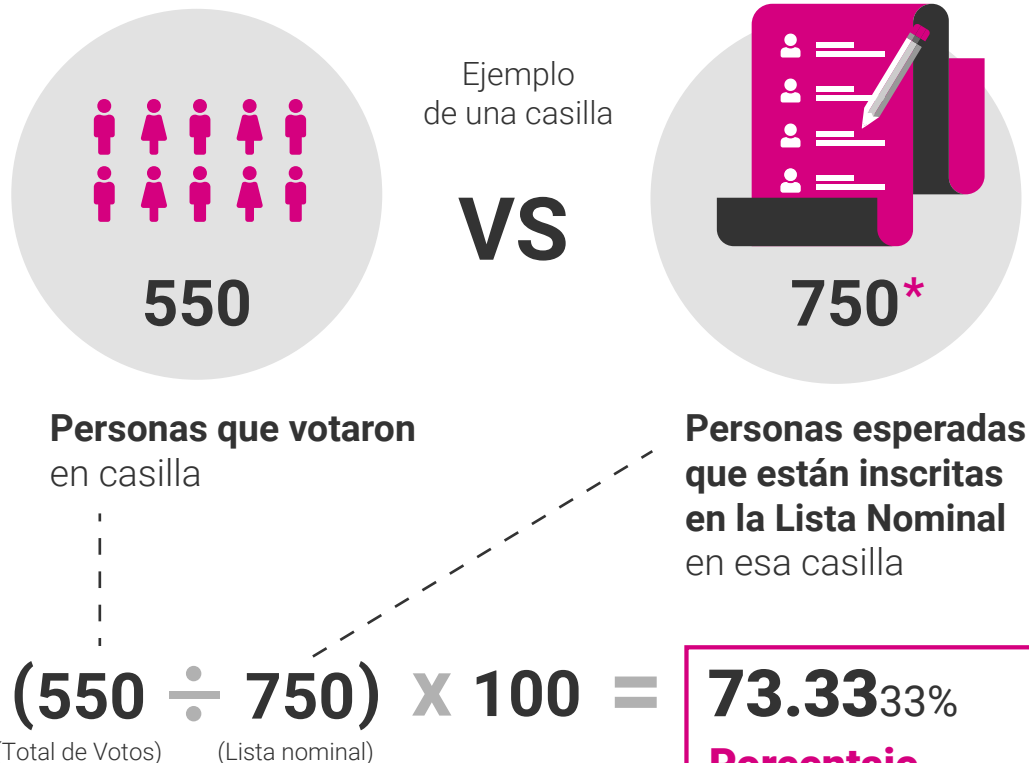
# Participación Ciudadana

Es un indicador que se refiere al total de **ciudadanos que votaron** con base en la Lista Nominal de las Actas de Escrutinio y Cómputo contabilizadas.

La Lista Nominal se refiere a la relación de **ciudadanos inscritos** en el Padrón Electoral con credencial vigente para ejercer su derecho de votar.



## ¿Cómo se obtiene el porcentaje de participación ciudadana?



\*Artículo 253, Numeral 3 de la LGIPE.

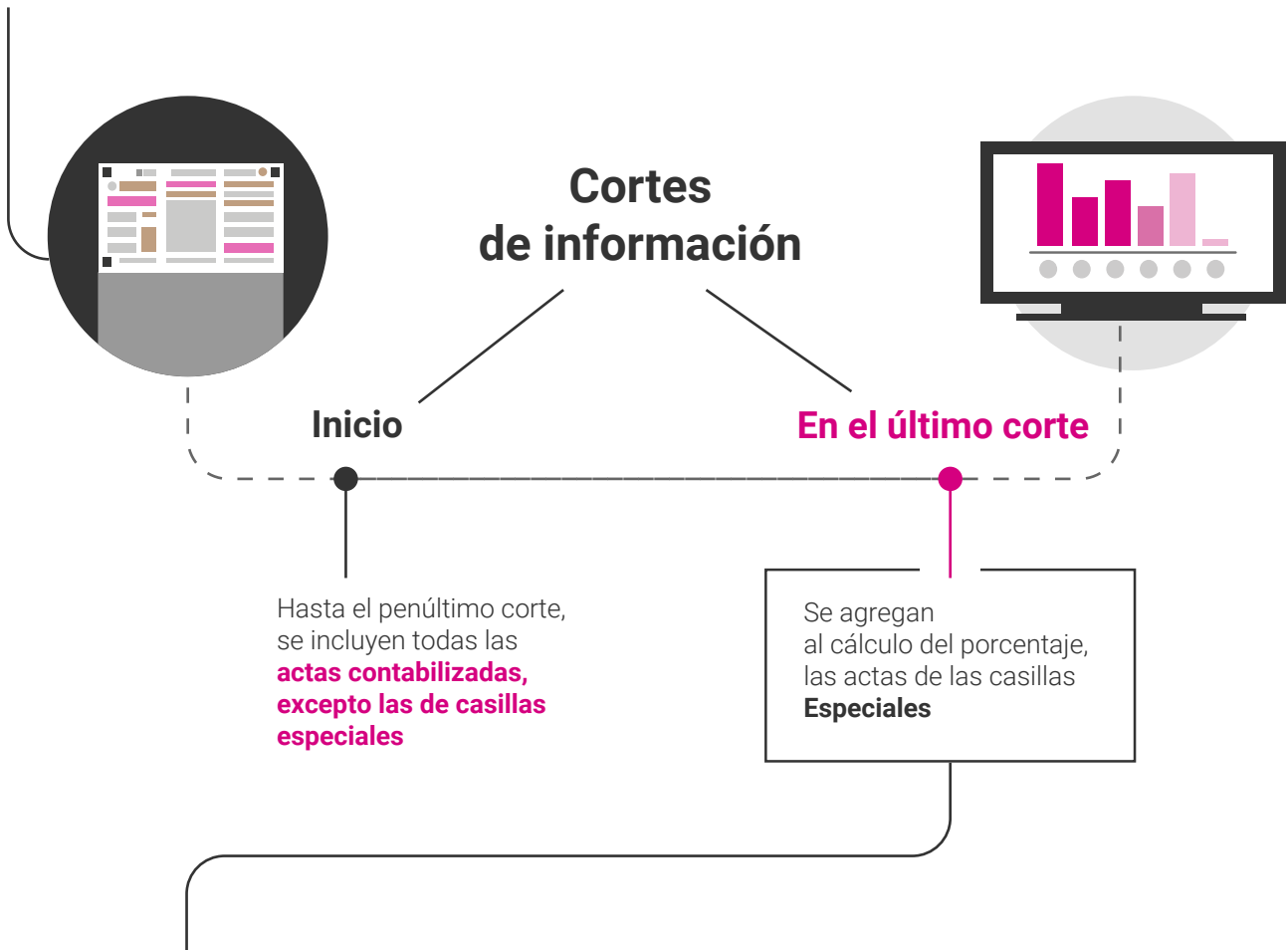
En toda sección electoral por cada 750 electores o fracción se instalará una casilla para recibir la votación de los ciudadanos residentes en la misma; de ser dos o más se colocarán en forma contigua y se dividirá la lista nominal de electores en orden alfabético.

### Referencia:

Numeral 26, fracción XII, Anexo 13 del Reglamento de Elecciones. Proceso Electoral Federal 2017 - 2018.

# Cálculo del Porcentaje de Participación Ciudadana

Fórmula para calcular el porcentaje  $\rightarrow \left( \frac{\text{Total de Votos de las actas contabilizadas}}{\text{Lista Nominal}} \right) \times 100 = \% \text{ Participación Ciudadana}$



Las actas de casillas especiales únicamente se tomarán en cuenta para el cálculo de porcentaje en los niveles de agregación por cargo de elección:

<b>Nacional</b>	Presidencia de la República	Senadurías	Diputaciones
<b>Entidad</b>	Senadurías	Diputaciones	
<b>Distrito</b>	Diputaciones		

**Referencia:**

Numeral 26, fracción XII, Anexo 13 del Reglamento de Elecciones. Proceso Electoral Federal 2017 - 2018.