

Traslado de Paquetes Electorales

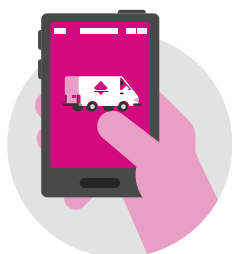
En ocasiones resulta difícil que la o el Presidente de Casilla acuda al Consejo Distrital a entregar el Paquete Electoral, en estos casos se **puede usar uno de los siguientes**

Mecanismos de recolección

DAT

Dispositivo de Apoyo para el Traslado

- La o el Presidente o Funcionario de la Mesa Directiva de Casilla son transportados junto con el Paquete Electoral.



- Entrega el paquete al personal del Consejo Distrital o al CRyT Fijo.



CRyT Fijo

Centro de Recepción y Traslado Fijo

- La o el Presidente o Funcionario de la Mesa Directiva de Casilla traslada el paquete al CRyT Fijo.



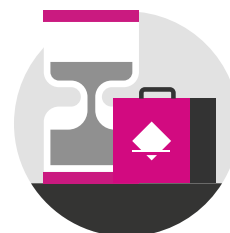
- Lo recibe el personal del CRyT Fijo.



CRyT Itinerante

Centro de Recepción y Traslado Itinerante

- La o el Presidente o Funcionario de la Mesa Directiva de Casilla solicita el traslado del paquete y espera a que sea recolectado.



- Las y los representantes de PP¹ y CI² acompañan durante la ruta, hasta llegar al CRyT Fijo.



Los paquetes electorales en el CRyT Fijo



Se concentran para su envío.



El personal del CRyT los **traslada** al Consejo Distrital.

