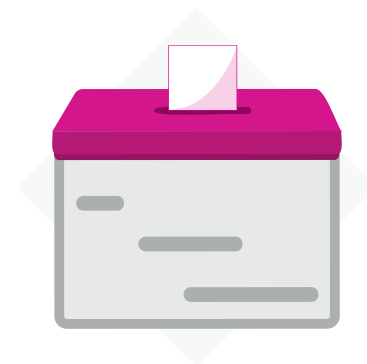


## Elección Consecutiva de Diputaciones

**Las Diputaciones federales elegidas** tanto por el principio de Mayoría Relativa como de Representación Proporcional, de manera **voluntaria**, podrán optar por la postulación a una Elección Consecutiva, a través del Partido Político nacional o cualquiera de los Partidos de la Coalición que los postuló en el Proceso Electoral Federal 2017– 2018.



### ¿Qué Diputaciones federales pueden optar por la Elección Consecutiva?

- Las personas elegidas tanto por el principio de Mayoría Relativa como de Representación Proporcional.
- Las personas que hayan sido postuladas originalmente por un Partido Político.
- Las personas que sean de Partidos Políticos de reciente creación.
- Las personas electas que estén gozando de licencia, así como las suplentes que hubiesen ocupado el cargo por vacancia de la diputación, siempre que éstos al postularse hubiesen renunciado o perdido su militancia antes de la mitad de su mandato, o bien, se trate de legislaturas que provengan de Partidos Políticos que hubiesen perdido el registro.



## ¿Quiénes no pueden optar por una Elección Consecutiva?

- Las personas que hayan sido condenadas penalmente o sancionadas administrativamente por violencia política contra las mujeres en razón de género.



### Referencias

· Lineamientos sobre la Elección Consecutiva de Diputaciones para el Proceso Electoral Federal 2020 -2021, Artículos 8, 9, 11, 12, y 16.