



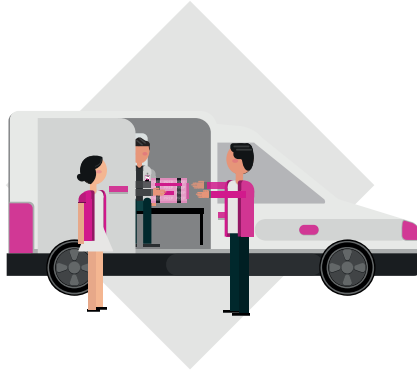
## Traslado

Una vez concluido el escrutinio y cómputo de votos, las presidencias de las Mesas Directivas de Casilla se pueden apoyar en alguno de los siguientes mecanismos de traslado:



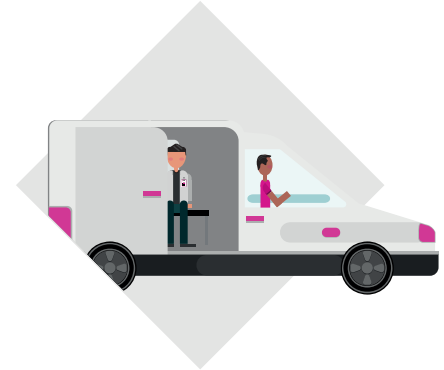
### Centro de Recepción y Traslado Fijo (CRyT Fijo)

Las presidencias de las Mesas Directivas de Casilla, trasladan el paquete electoral al CRyT Fijo, donde son concentrados para ser trasladados a los Consejos Distritales.



### Centro de Recepción y Traslado Itinerante (CRyT Itinerante)

El funcionamiento de los CRyT Itinerantes, recolectan los paquetes electorales programados conforme a la ruta determinada para su traslado a un CRyT Fijo o al Consejo Distrital.



### Dispositivo de apoyo para el Traslado (DAT)

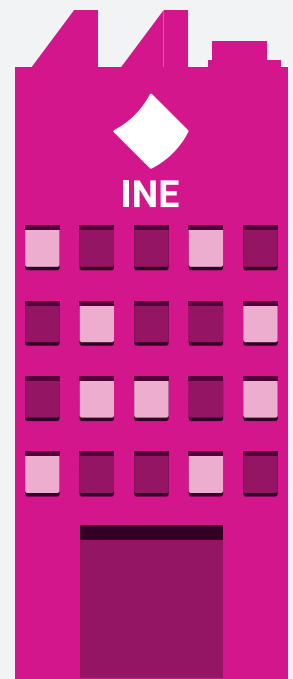
Las presidencias de las Mesas Directivas de Casilla son transportadas junto con el Paquete Electoral para realizar su entrega en la sede del Consejo Distrital o en el Centro de Recepción y Traslado Fijo (CRyT Fijo).

Asimismo, el funcionamiento de casilla puede hacer el Traslado Directo de los paquetes electorales al órgano electoral correspondiente, siempre y cuando esté previsto en los mecanismos de recolección, una vez que han transcurrido todas las actividades en las casillas a su cargo y éstas han sido clausuradas.

Las representaciones de los Partidos Políticos y Candidaturas Independientes registrados previamente, pueden acompañar los paquetes electorales en cualquiera de sus mecanismos o en el Traslado Directo.



Los paquetes electorales se reciben en los Consejos Distritales para que el miércoles siguiente al día de la jornada electoral se realicen los cómputos distritales.



#### Referencias

· Artículo 329 del Reglamento de Elecciones del Instituto Nacional Electoral, relativo a los Lineamientos del PREP.