



1 ¿Qué es el PREP?

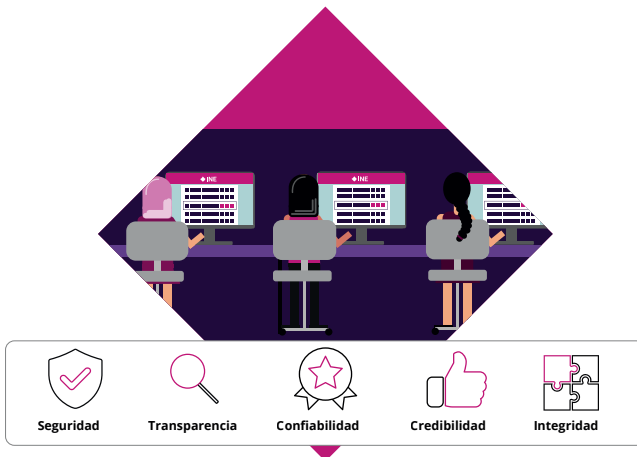
PREP

Es el mecanismo de información de los resultados electorales preliminares, no definitivos, donde se capturan, digitalizan, publican y cotejan los datos asentados en las Actas de Escrutinio y Cómputo.



Objetivo

Informar oportunamente los resultados bajo los principios de seguridad, transparencia, confiabilidad, credibilidad e integridad.

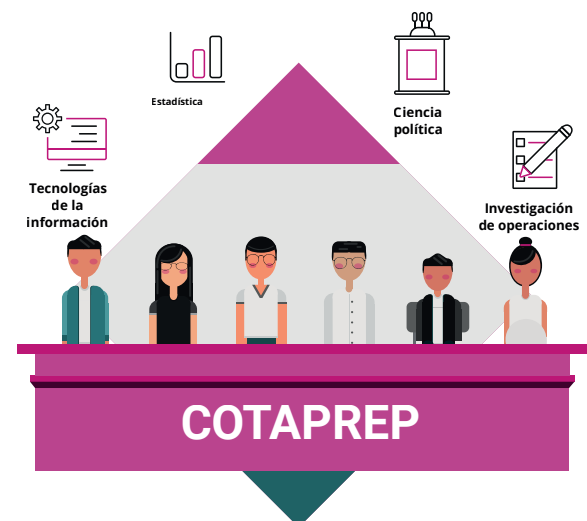


2 Elementos que fortalecen al PREP

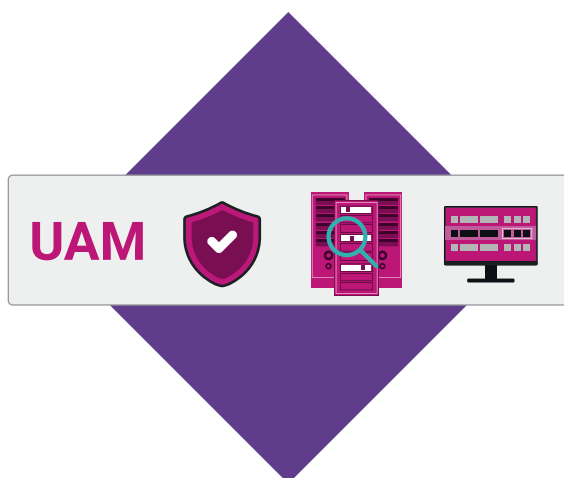
Cuenta con dos mecanismos de acompañamiento que lo transparentan, fortalecen y nutren de confianza su funcionamiento.

Comité Técnico Asesor del PREP

- Brinda asesoría técnica en materia del PREP.
- Está integrado por seis personas expertas en Estadística y/o Ciencia de datos, Tecnologías de la Información y Comunicaciones, Investigación de Operaciones o Ciencia Política, con conocimientos en materia electoral.



¿Qué es el PREP?



Universidad Autónoma Metropolitana

- Audita el sistema informático e infraestructura tecnológica del PREP.
- Evalúa la integridad en el procesamiento de la información y generación de resultados.
- Analiza las vulnerabilidades del sistema y tecnología.

¿Cuánto dura?

- Opera máximo 24 horas. Puede concluir antes, siempre y cuando se logre el 100% del registro de las Actas esperadas o se agoten los recursos de recuperación de las mismas.
- La publicación inicia a partir de las 20:00 horas, Tiempo del centro, después del cierre de la votación.



¿Qué no es el PREP?



- No sustituye los cómputos.



- No es una encuesta de salida.



- No publica resultados definitivos, solo preliminares, por lo tanto, no tiene efectos jurídicos.

Referencia:

Artículo 219, párrafos 1 y 3 de la Ley General de Instituciones y Procedimientos Electorales.
Reglamento de Elecciones, Artículos 340, 347 y 353.