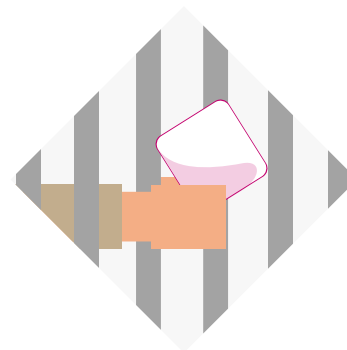


Voto de las Personas en Prisión Preventiva

Derivado de la sentencia SUP-JDC-352-2018 emitida por el Tribunal Electoral del Poder Judicial de la Federación, por primera vez en la elección de diputaciones federales del 2021, las personas en prisión preventiva de 5 CEFERESOS podrán votar.

¿Qué es el Voto de las Personas en Prisión Preventiva?

Es el derecho que tienen las personas que se encuentran en prisión preventiva y a la espera de una sentencia, de participar en las elecciones de diputaciones federales del 2021.



La votación se lleva a cabo el **17 de mayo** y puede extenderse hasta tres días consecutivos, de ser necesario, **hasta el 19 de mayo** del 2021.

¿Cómo se prepara el proceso de votación?

Cada CEFERESO tendrá un espacio para llevar a cabo la votación, realizando el siguiente proceso:

- Se realiza la convocatoria dentro de los CEFERESOS seleccionados del país.
- La directiva de los CEFERESOS entrega las invitaciones de participación y la solicitud de inscripción a las personas que cumplen con los requisitos.
- Las personas que deseen participar llenan la solicitud de inscripción para entregarla a la directiva del lugar.
- La Dirección Ejecutiva del Registro Federal de Electores (DERFE), verifica y determina si el registro procede o no, notificando a las personas.
- Si es procedente, se integra a la Lista Nominal de Electores en Prisión Preventiva (LNEPP) para que las personas emitan su voto.
- Si es improcedente, se notifica a la persona, quedando a salvo sus derechos electorales.



¿Cómo se realiza la votación?

Se lleva a cabo a través del **modelo Voto Anticipado**, bajo el mecanismo de **votación a distancia**, donde las Personas en Prisión Preventiva:



1 Son llamadas para que una a una, sean trasladadas al espacio destinado para la emisión de su voto.

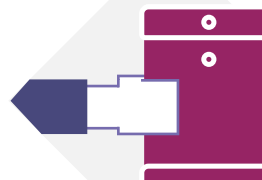


2 Corroboran su nombre en la LNEPP y reciben:

- Sobre Paquete Electoral de Seguridad (SPES)
- Instructivo de votación
- Documento con resumen de las ofertas electorales
- Boleta electoral de Diputaciones Federales
- Sobre voto



3 Emiten su voto, doblan su boleta y la introducen en el sobre voto y este a su vez en el SPES.



4 Entregan el SPES cerrado al personal designado, junto con la demás documentación.

¿Qué pasa después de que votan las Personas en Prisión Preventiva?

Los funcionarios del INE recopilan los SPES en cada CEFERESO y los trasladan a la **Junta Local Electoral (JLE) origen**, luego se realiza lo siguiente:



1

En las Juntas Locales Electtorales (JLE) origen:

- Los SPES son clasificados según su distribución territorial electoral.
- Se conforma el paquete y se envía a las Juntas Locales Electtorales (JLE) destino correspondientes.



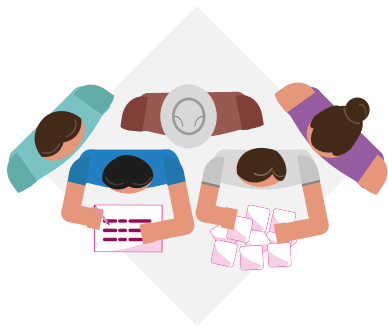
2

En las Juntas Locales Electtorales (JLE) destino:

- Los SPES son recibidos y clasificados por Distrito.
- Resguardados hasta el día de la Jornada Electoral.

El voto de las personas que se encuentran en prisión preventiva en un CEFERESO distinto a su lugar de origen o del domicilio marcado en su credencial de elector, será destinado al Distrito Electoral correspondiente al último domicilio registrado en el Padrón Electoral.

Voto de las Personas en **Prisión Preventiva**



3

El día de la Jornada Electoral el 6 de junio, en el Consejo Local, a partir de las 17:00 horas:

- Se realiza el **escrutinio y cómputo** de los SPES, en presencia de las representaciones de los Partidos Políticos y Candidaturas Independientes.
- Generan el **Acta de Escrutinio y Cómputo** (AEC) por Distrito Electoral.
- Todas las AEC de los Distritos son **escaneadas y enviadas** a la Unidad Técnica de Servicios de Informática (UTSI).
- Asimismo, envían a la UTSI los resultados en un archivo para su carga en el PREP.

4

Al cierre de la Jornada Electoral:

- En la Unidad Técnica de Servicios de Informática (UTSI), los datos e imágenes del Acta de Escrutinio y Cómputo del Voto de las Personas en Prisión Preventiva (AEC VPPP) se publican en el **Programa de Resultados Electorales Preliminares** y pueden ser consultados en el apartado Detalle por Sección.

Revisa la infografía ¿Cómo consultar la imagen del Acta PREP?



5

Después de la Jornada Electoral:

- En el Consejo Distrital, se capturan los resultados de las AEC VPPP en los **Cómputos Distritales**.

Referencias

- Sentencia dictada en el expediente SUP-JDC-352/2018 y acumulado.
- Acuerdo INE/CG97/2021 del Consejo General del Instituto Nacional Electoral por el que se aprueba el Modelo de Operación del Voto de las Personas en Prisión Preventiva, para el Proceso Electoral 2020 - 2021, en acatamiento a la sentencia dictada en el expediente SUP-JDC-352/2018 y acumulado: Antecedentes del II al VII; B. Motivación del Acuerdo y C. Implementación del VPPP.
- Modelo de operación del Voto de las Personas en Prisión Preventiva.